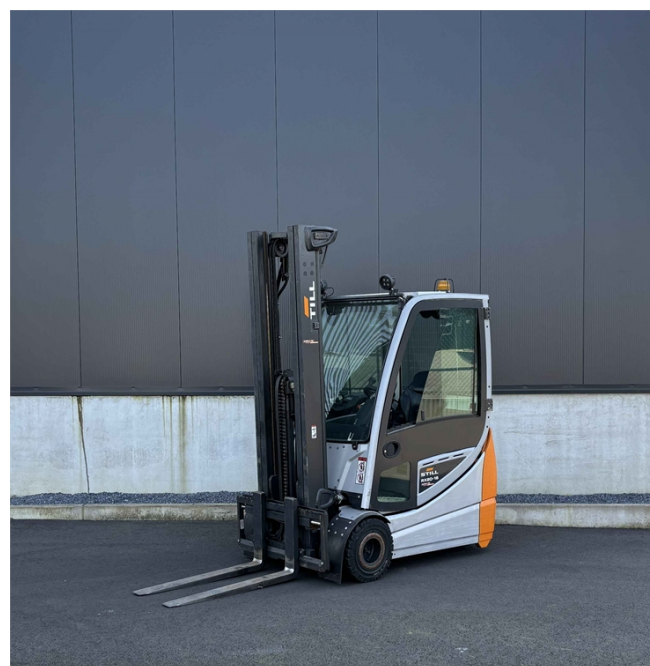


RX 20-18

Hefvermogen:	1800
Hefhoogte:	5470
Brandstof:	Elektra
Masttype:	Driedelige vrije heffing
Bouwhoogte:	2.460 mm
Vrije hefhoogte:	1.600 mm
Vorklengte:	1.200 mm
Banden:	Zwart volrubber
Extra hydrauliek:	3 functies
Batterij:	48 Volt - 625 Ah
Batterij bouwjaar:	2019
Lader:	Bijpassend
Aanbouwapparatuur:	Sideshift
Type batterij:	Loodzuur



RX 20-18

Overige foto's

